

# 曲げられる アルミナ膜!

## 高平滑アルミナメンブレンフィルター

開発品参考出展

### 〈特長〉

#### 表面平滑性

最大粗さ(Rz)は、0.1 $\mu$ m以下を達成 (AFM)

#### 均一な垂直孔

従来品に比べ、同径孔の占有比率が約15%向上 (細孔径分布)

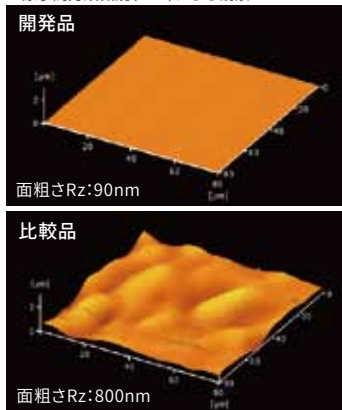
#### 高い屈曲率

マンドレル径 $\Phi$ 20mmの屈曲に耐える  
※自社試験環境による (シュウ酸アルミナ膜 30 $\mu$ m厚)

### DATA

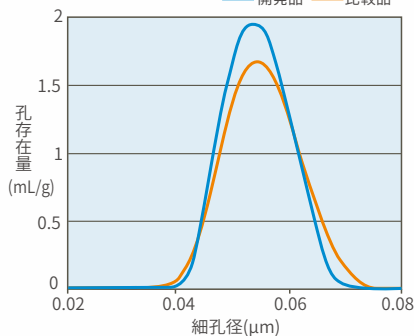
#### ■表面平滑性

※原子間力顕微鏡 (AFM) による観察

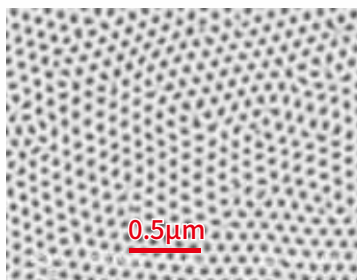


#### ■細孔径分布

— 開発品 — 比較品



#### ■表面細孔SEM観察像例



#### ■膜の透明度

開発品



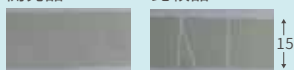
比較品



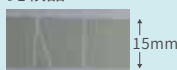
アルミナメンブレン

#### ■曲げ特性 ※ $\Phi$ 20mmで曲げたときの外観

開発品



比較品



#### ■形状切り出し例



※上記は膜厚30 $\mu$ mの例