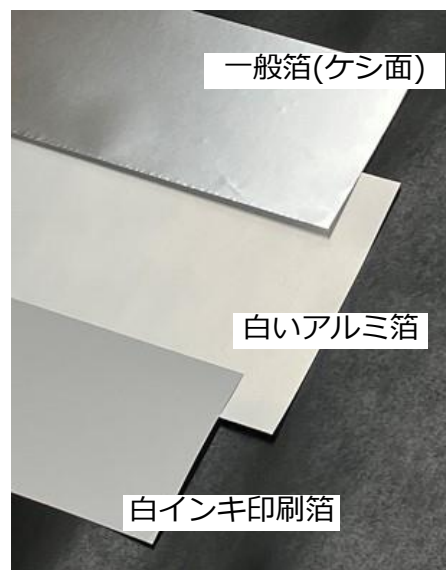
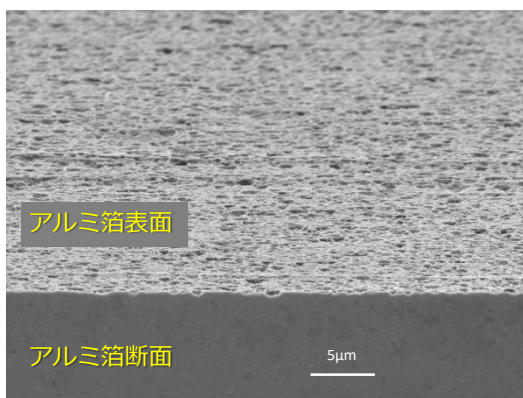


アルミなのに白く見える 白いアルミ箔



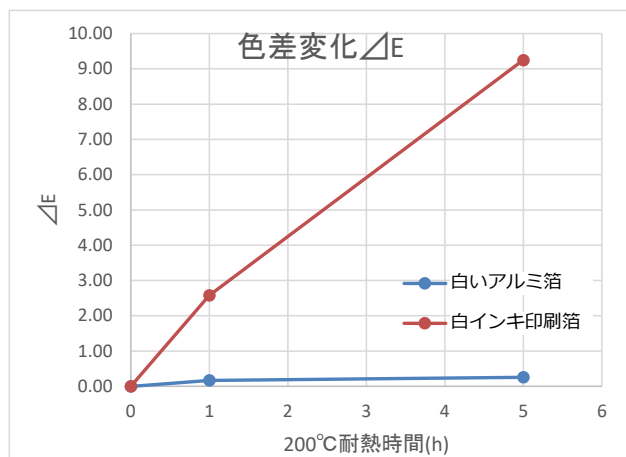
特徴

- アルミニウム単層構成でかつ、白い見た目
- コーティング層、樹脂層、陽極酸化層等無し
- 特殊凹凸表面が光（UV,可視光,IR）を拡散反射



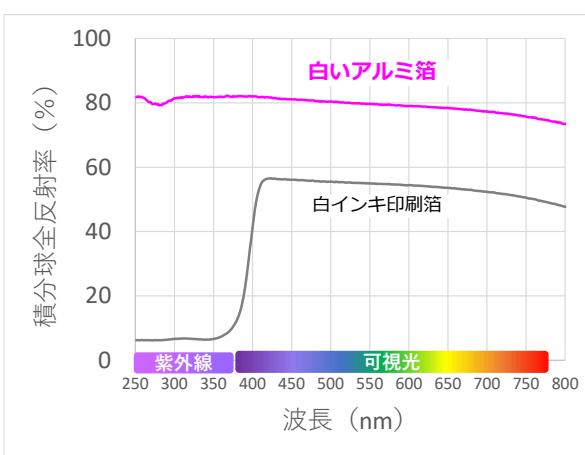
特性

<耐熱性>



* 白インキ印刷箔・・・アルミ箔(1N30)ツヤ面に白印刷

<反射特性>



用途

- 白ベタ印刷が必要な用途
- LED、有機EL、紫外線(UV)反射板など
- 家具・家電製品の化粧板

* 上記は参考値であり保証値ではありません

